

DOUKSEKSE

DU 6 NOV. AU 3 DÉC. 2021

Dessin n°11
Les jeux Picards

LE DESSIN DU JOUR



LES OBJETS



LE SAVIEZ-VOUS ?

Le jeu de longue paume (ch'ju d'ratchette, en picard) est, avec le ballon au poing, la balle à la main et la balle au tamis (disparue du Vimeu) l'un des quatre jeux de balle et de ballon picards. Jadis pratiqué avec un battoir, remplacé au XIXe siècle par la raquette, ce jeu des places publiques a évolué à partir de 1850, avec le changement de propulsion. A l'époque, un fabricant de raquettes de l'Oise inventa une balle de liège molletonnée qui remplaça les balles de terre. Les terrains furent allongés et bordés de tilleuls. Deux équipes s'affrontent, contre le vent, les paumistes sont 4 par équipe pour une « partie enlevée » et six pour une « partie ferrée ». Comme tous les jeux de gagne-terrain, celui de longue paume dispose de règles savantes, officialisées en 1895. On compte encore plusieurs centaines de licenciés, surtout dans l'Est de la Somme et dans le nord de l'Oise.

COMMENT JOUER AU DOUKSEKSE ?

Découvrez chaque jour 3 objets cachés dans le dessin sur les 6 proposés. Ils doivent être strictement identiques (dimensions, couleurs et sens).

VOUS ÊTES ABONNÉ(E) ?

Consultez votre club abonné, accessible dans votre gestion de compte pour bénéficier d'indices qui vous permettront d'identifier les objets cachés pour chaque dessin.

VOUS N'AVEZ PAS D'ADRESSE MAIL ?

Pas de panique, contactez notre service clients au 03.59.36.09.24 (prix d'un appel local).

COMMENT PARTICIPER ?

Complétez votre bulletin de participation papier paru samedi ou rendez-vous sur :

douksekse.fr



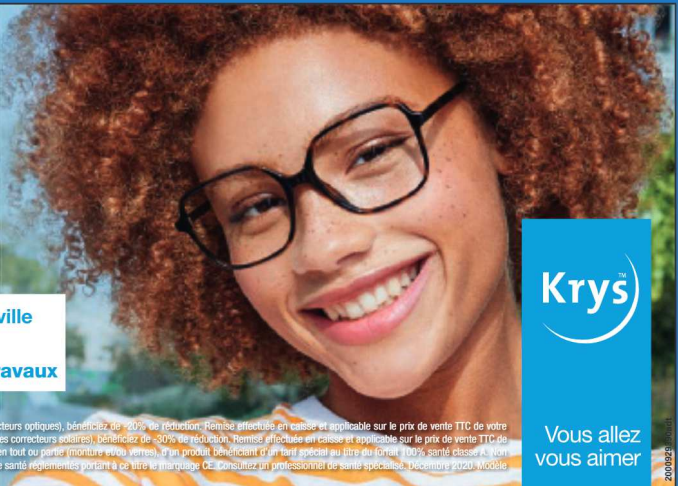
INDICE DE L'OPTIQUE PIETTE POUR TROUVER UN OBJET : L'objet est en bois.

-20%⁽¹⁾
sur une sélection
de montures optiques

du 7 novembre
au 18 décembre
**les offres
krys**

-30%⁽²⁾
sur une sélection
de lunettes de soleil

Votre Krys Abbeville centre ville
se refait une beauté
et reste ouvert pendant les travaux



Krys

Vous allez
vous aimer

(1) Pour l'achat d'un équipement complet (monture optique, hors collection IQ, Alternance et marques dont la liste figure en magasin + 2 verres correcteurs optiques), bénéficiaire du 40% de réduction. Remise arrondie en bas et applicable sur le prix de vente TTC de votre équipement. (2) Pour l'achat d'un équipement complet (monture solaire, hors collection Sink, PolarSun et marques dont la liste figure en magasin + 2 verres correcteurs solaires), bénéficiaire de -30% de réduction. Remise arrondie en bas et applicable sur le prix de vente TTC de votre équipement. (1) et (2) Offres valables jusqu'au 18/12/2021 dans le magasin émetteur de l'offre. Offres non valables sur les équipements équipés en tout ou partie (monture + verres), d'un produit bénéficiant d'un tarif spécial au titre du forfait "100% santé classé A" non cumulables avec tout autre forfait, promotion ou avantage en cours. Les lunettes correctrices sont des dispositifs médicaux qui constituent des produits de santé réglementés portant à ce titre le marquage CE. Consultez un professionnel de santé spécialisé. Décembre 2021. Modèle porté : ALT20116 330. Crédit photo : Mélanie Elbaz. KGS RCS VERSAILLES 421 390 188.

5 place Max Lejeune **Abbeville** - 03 22 24 04 99

C/C intermarché La Sucrerie (galerie) **Abbeville** - 03 22 27 70 37

Rue Cavée Levesque **St Valéry sur Somme** - 03 22 60 59 47

C/C Intermarché (galerie) **Friville-Escarbotin** - 03 22 61 06 06