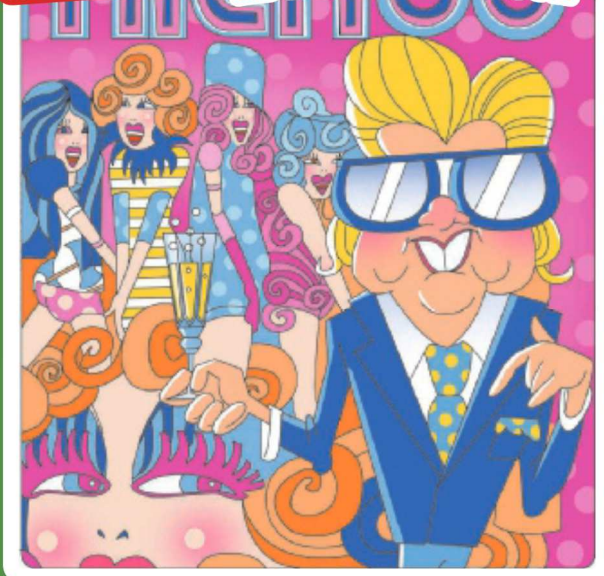


DOUKSEKSÉ

DU 6 NOV. AU 3 DÉC. 2021

Dessin n°7
Les Picards célèbres

LE DESSIN DU JOUR



LES OBJETS



LE SAVIEZ-VOUS ?

Michou : « Un Tcho Picard qui est devenu le Prince bleu de Montmartre » comme il fut surnommé. Michou, de son vrai nom Michel Georges Alfred Catty est né à Amiens un 18 juin 1931. Il est voué par sa grand-mère à une carrière de contrôleur à la SNCF, mais décide de suivre d'autres horizons. Ce prince des nuits parisiennes décédé en 2020 a toujours su s'attacher l'amitié d'un nombre impressionnant d'artistes, lesquels reconnaissent en lui la franchise d'un personnage.

COMMENT JOUER AU DOUKSEKSÉ ?

Découvrez chaque jour 3 objets cachés dans le dessin sur les 6 proposés. Ils doivent être strictement identiques (dimensions, couleurs et sens).

VOUS ÊTES ABONNÉ(E) ?

Consultez votre club abonné, accessible dans votre gestion de compte pour bénéficier d'indices qui vous permettront d'identifier les objets cachés pour chaque dessin.

VOUS N'AVEZ PAS D'ADRESSE MAIL ?

Pas de panique, contactez notre service clients au 03.59.36.09.24 (prix d'un appel local).

COMMENT PARTICIPER ?

Complétez votre bulletin de participation papier paru samedi ou rendez-vous sur :



INDICE DE L'OPTIQUE PIETTE POUR TROUVER UN OBJET : L'objet est fait d'un dégradé de couleurs.

-20%⁽¹⁾
sur une sélection
de montures optiques

du 7 novembre
au 18 décembre
**les offres
krys**

-30%⁽²⁾
sur une sélection
de lunettes de soleil

Votre Krys Abbeville centre ville
se refait une beauté
et reste ouvert pendant les travaux

Krys

Vous allez
vous aimer

(1) Pour l'achat d'un équipement complet (monture optique, hors collection K), Alternance et marques dont la liste figure en magasin + 2 verres correcteurs optiques), bénéficiez de -20% de réduction. Remise applicable en caisse et applicable sur le prix de vente TTC de votre équipement. (2) Pour l'achat d'un équipement complet (monture soleil, hors collection K, Pok-Sun et marques dont la liste figure en magasin) + 2 verres correcteurs solaires, bénéficiez de -30% de réduction. Remise applicable en caisse et applicable sur le prix de vente TTC de votre équipement. (1) et (2) Offres valables jusqu'au 18/12/2021 dans le magasin émetteur de l'offre. Offres non valables sur les équipements équipés en tout ou partie (monture et/ou verre), et les produits bénéficiant d'un statut spécial au titre du forfait 100% santé classé A. Les cumulables avec tout autre forfait, promotion ou avantage en cours. Les lunettes correctrices sont des dispositifs médicaux qui constituent des produits de santé réglementés soumis à ce titre le marquage CE. Consultez un professionnel de santé spécialisé. Décembre 2021. Modèle porté - ALT20116 330. Crédit photo : Mélanie Elbaz. KRS RCS VERSAILLES 421 390 188.

5 place Max Lejeune **Abbeville** - 03 22 24 04 99

C/C intermarché La Sucrerie (galerie) **Abbeville** - 03 22 27 70 37

Rue Cavée Levesque **St Valéry sur Somme** - 03 22 60 59 47

C/C Intermarché (galerie) **Friville-Escarbotin** - 03 22 61 06 06