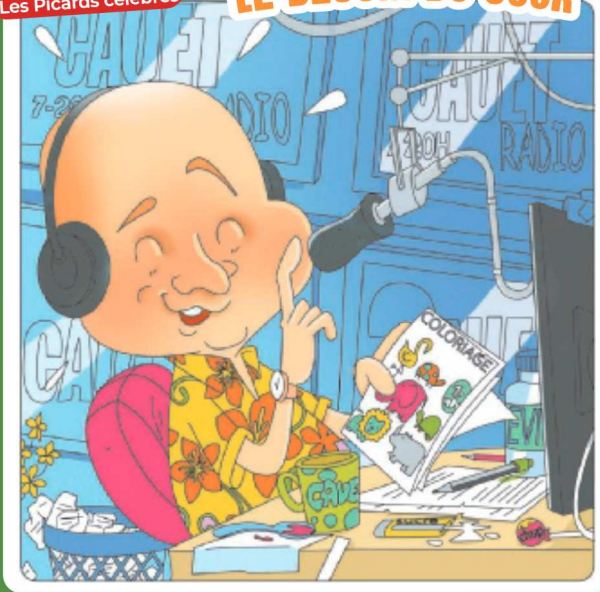


# DOUKSEKSÉ

DU 6 NOV. AU 3 DÉC. 2021

Dessin n°5  
Les Picards célèbres

## LE DESSIN DU JOUR



## LES OBJETS



Dans les objets du dessin n°4, du mardi 9 novembre, une erreur s'est glissée ( 2 objets N°2) l'ensemble des réponses seront considérées comme gagnantes. Désolé pour ce contre temps.

## LE SAVIEZ-VOUS ?

Sébastien Cauet : « Picard un jour, Picard pour toujours », Sébastien Cauet est né le 28 avril 1972 à Marle, dans l'Aisne. Le petit Sébastien de l'époque savait rapidement ce qu'il voulait « Je voulais être connu. J'ai procédé par élimination. Bon, la chanson, j'ai vite compris. J'ai commencé à mixer ». C'est en 1993 que Cauet effectue ses débuts sur Fun Radio, deux ans plus tard il rejoint Skyrock avant de partir sur NRJ. Il prend la même année l'antenne à Rires & Chansons. Il continue aujourd'hui d'avoir une grande notoriété dans le monde de l'audiovisuel et est considéré comme l'un des meilleurs animateurs en France.

## COMMENT JOUER AU DOUKSEKSÉ ?

Découvrez chaque jour 3 objets cachés dans le dessin sur les 6 proposés. Ils doivent être strictement identiques (dimensions, couleurs et sens).

### VOUS ÊTES ABONNÉ(E) ?

Consultez votre club abonné, accessible dans votre gestion de compte pour bénéficier d'indices qui vous permettront d'identifier les objets cachés pour chaque dessin.

### VOUS N'AVEZ PAS D'ADRESSE MAIL ?

Pas de panique, contactez notre service clients au 03.59.36.09.24 (prix d'un appel local).

## COMMENT PARTICIPER ?

Complétez votre bulletin de participation papier paru samedi ou rendez-vous sur :

[douksekse.fr](http://douksekse.fr)



INDICE DE L'OPTIQUE PIETTE POUR TROUVER UN OBJET : L'objet contient du bleu

**-20%<sup>(1)</sup>**  
sur une sélection  
de montures optiques

du 7 novembre  
au 18 décembre  
les offres  
krys

**-30%<sup>(2)</sup>**  
sur une sélection  
de lunettes de soleil

Votre Krys Abbeville centre ville  
se refait une beauté  
et reste ouvert pendant les travaux

Krys

Vous allez  
vous aimer

(1) Pour l'achat d'un équipement complet (monture optique, hors collection Krys, Alternance et marques dont la liste figure en magasin + 2 verres correcteurs optiques), bénéficiez de -20% de réduction. Remise appliquée en caisse et applicable sur le prix de vente TTC de votre équipement. (2) Pour l'achat d'un équipement complet (monture solaire, hors collection Krys, PokSonn et marques dont la liste figure en magasin + 2 verres correcteurs solaires), bénéficiez de -30% de réduction. Remise appliquée en caisse et applicable sur le prix de vente TTC de votre équipement. (1) et (2) Offres valables jusqu'au 18/12/2021 dans le magasin détenteur de l'offre. Offres non valables sur les équipements équipés en tout ou partie (monture et/ou verres). Afin d'obtenir le bénéfice d'un forfait spécial au titre du forfait "100% santé classique", non cumulables avec tout autre forfait, promotion ou avantage en cours. Les lunettes correctrices sont des dispositifs médicaux qui constituent des produits de santé réglementés portant à ce titre le marquage CE. Consultez un professionnel de santé spécialisé. Département 80200. Modèle porté : ALT20116 330. Crédit photo : Mélanie Elbaz. KGS RCS VERSAILLES 421 390 188.

5 place Max Lejeune **Abbeville** - 03 22 24 04 99

C/C intermarché La Sucrerie (galerie) **Abbeville** - 03 22 27 70 37

Rue Cavée Levesque **St Valéry sur Somme** - 03 22 60 59 47

C/C Intermarché (galerie) **Friville-Escarbotin** - 03 22 61 06 06